

3.2.5 Мобильное приложение "Photomaker SGNL"

Мобильное приложение разработано для эффективной работы с камерами Theta. Оно позволит Вам оперативно загружать фотографии по точкам на планах, минуя этап скачивания фотографий с камеры на компьютер и ручную загрузку фотографий через веб-сервис [INSPECTION](#)

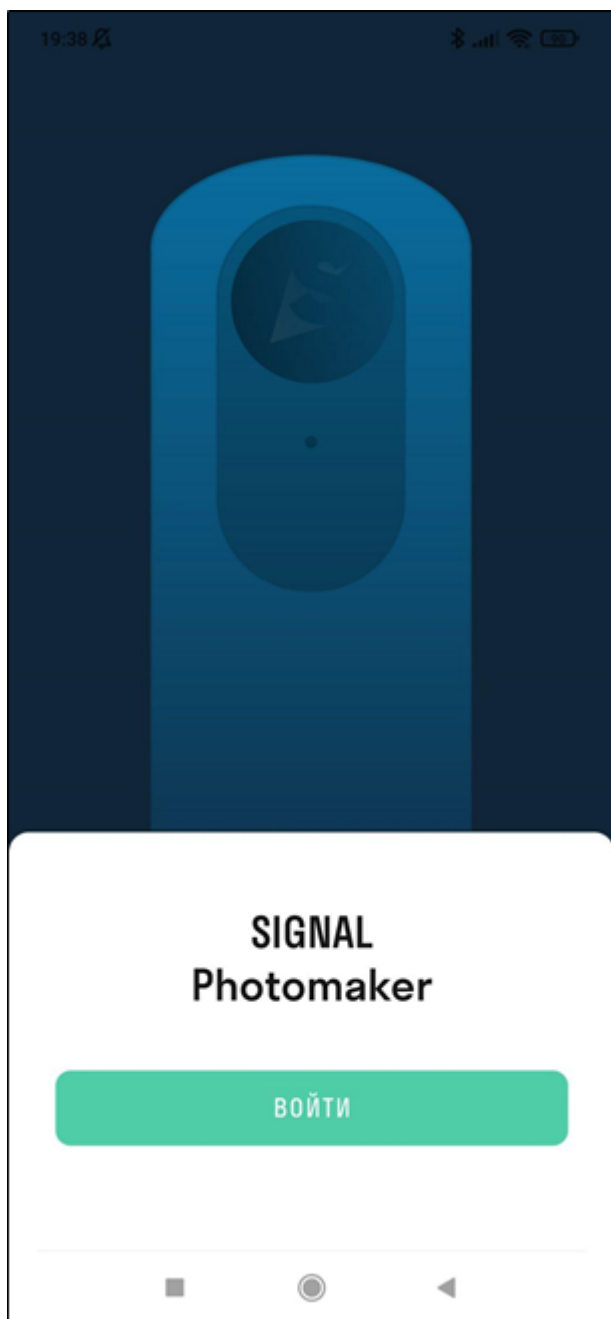
Рекомендуем работать с приложением на ОС Android.

Подготовка к работе

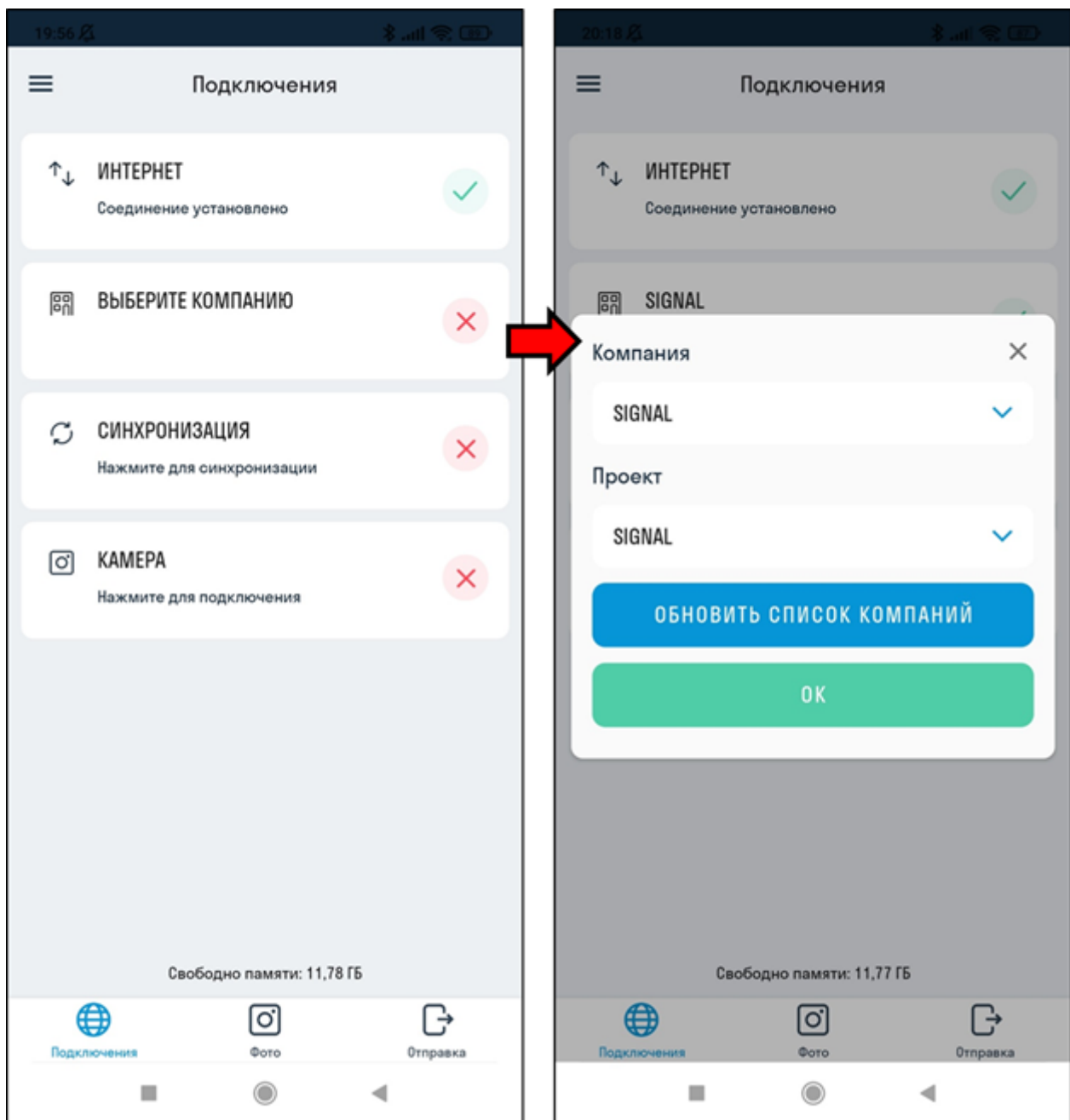
1. Установите приложение:

- Android: [Скачать с Google Play](#)
- iOS: [Скачать с App Store](#)

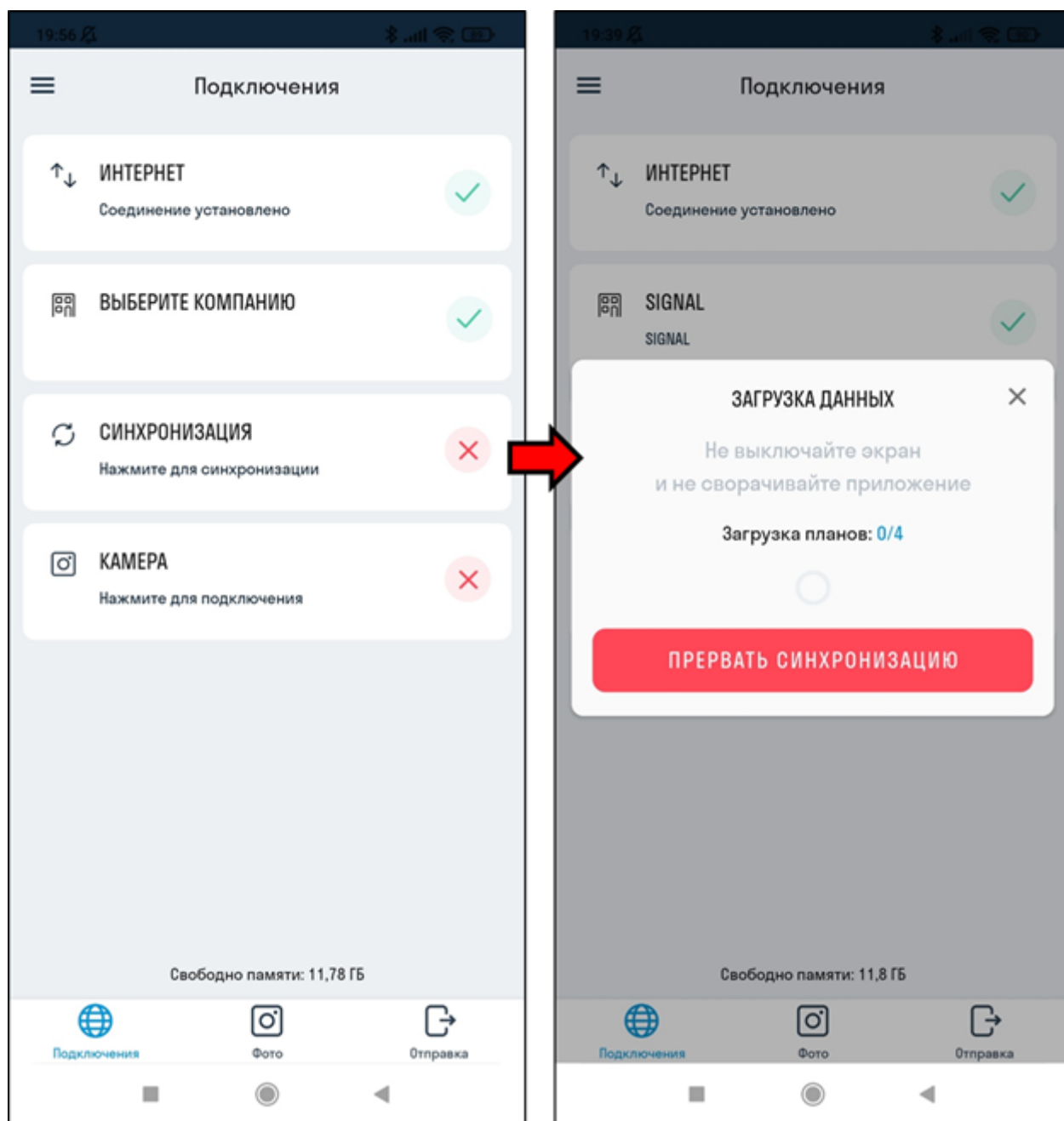
2. Откройте приложение и выполните вход



3. В разделе “Подключение” нажмите "Выбрать компанию" и из списка выберите Компанию и Проект.



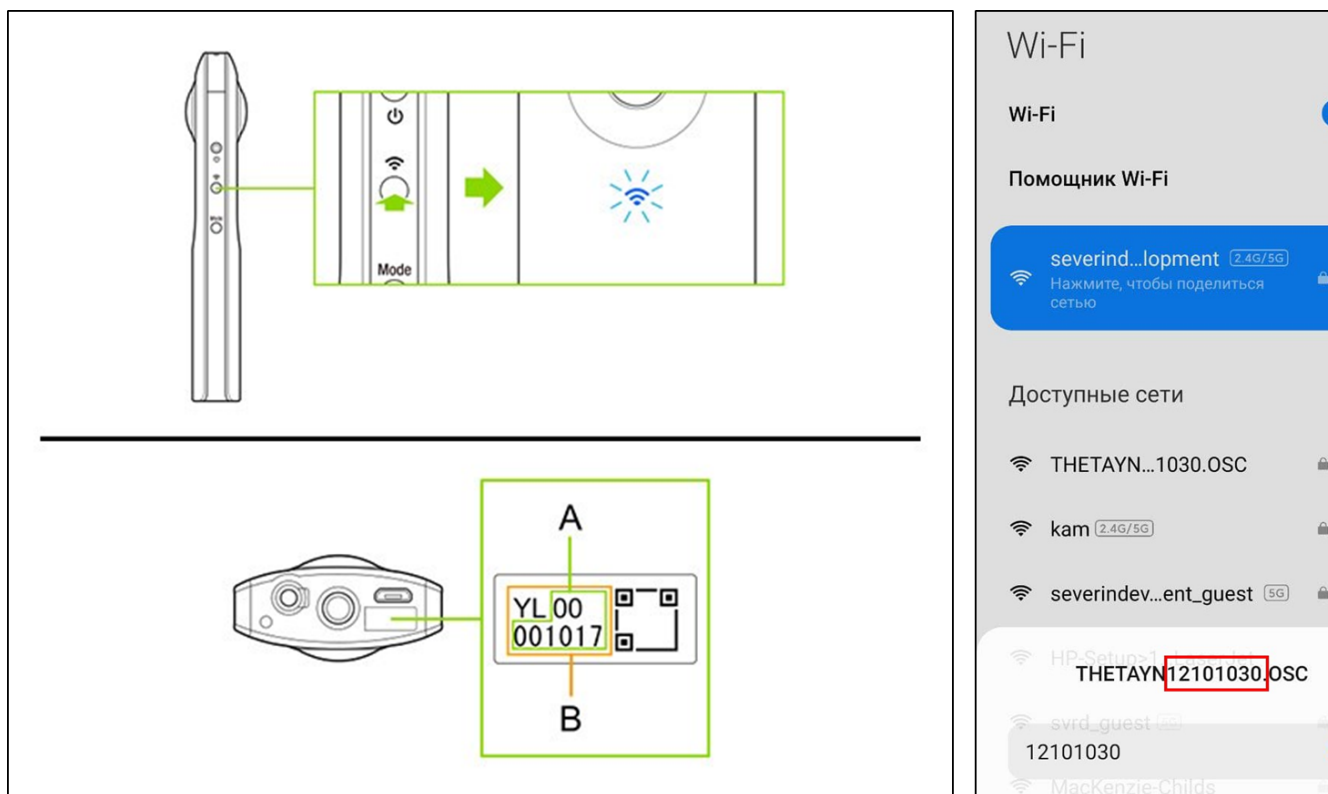
4. Нажмите “Синхронизация”, чтобы скачать актуальные планы и точки выбранного проекта.



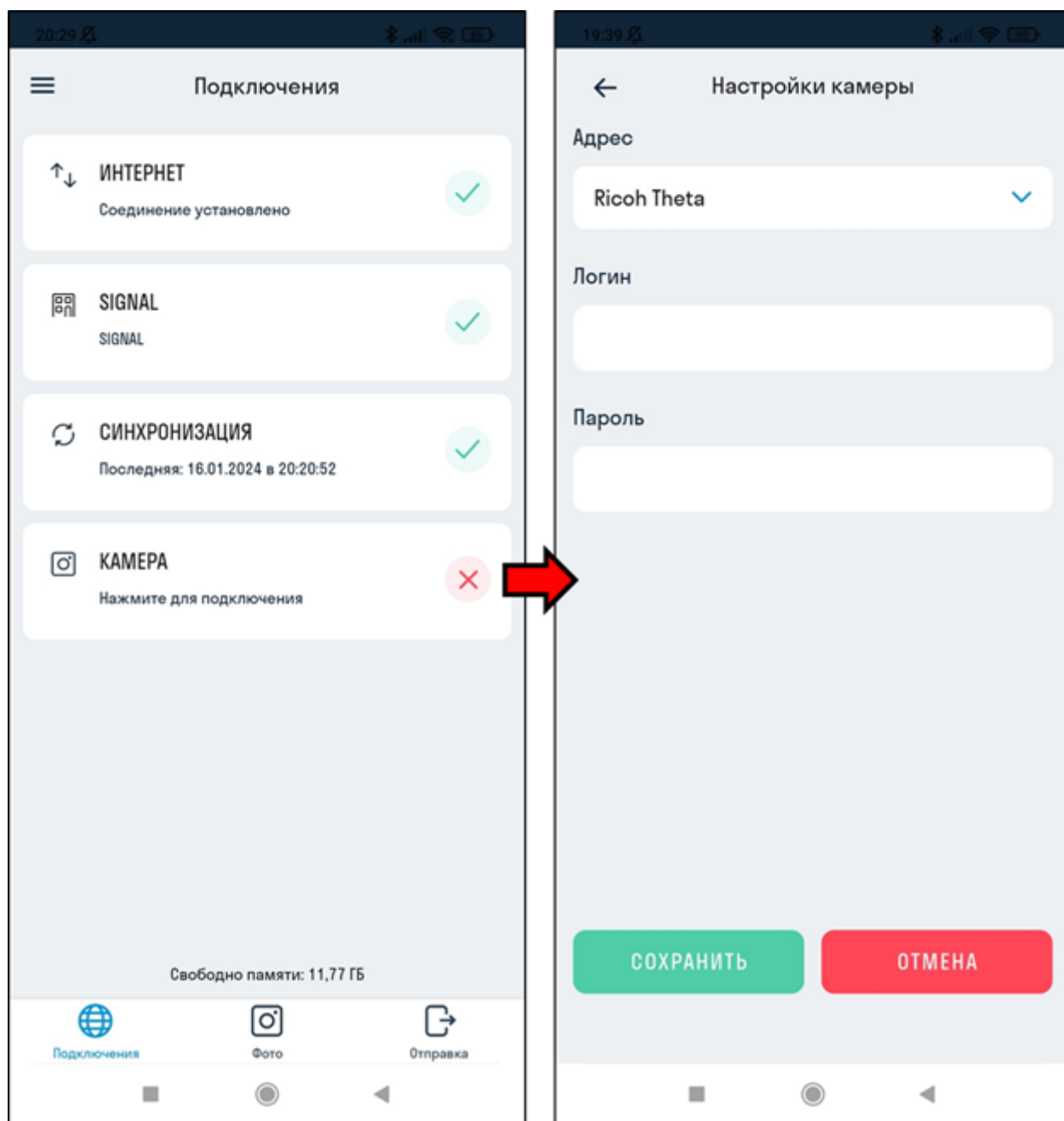
ВАЖНО: Необходимо выполнить синхронизацию до отключения от рабочего Wi-Fi

5. Далее включите камеру Theta V или Theta Z1

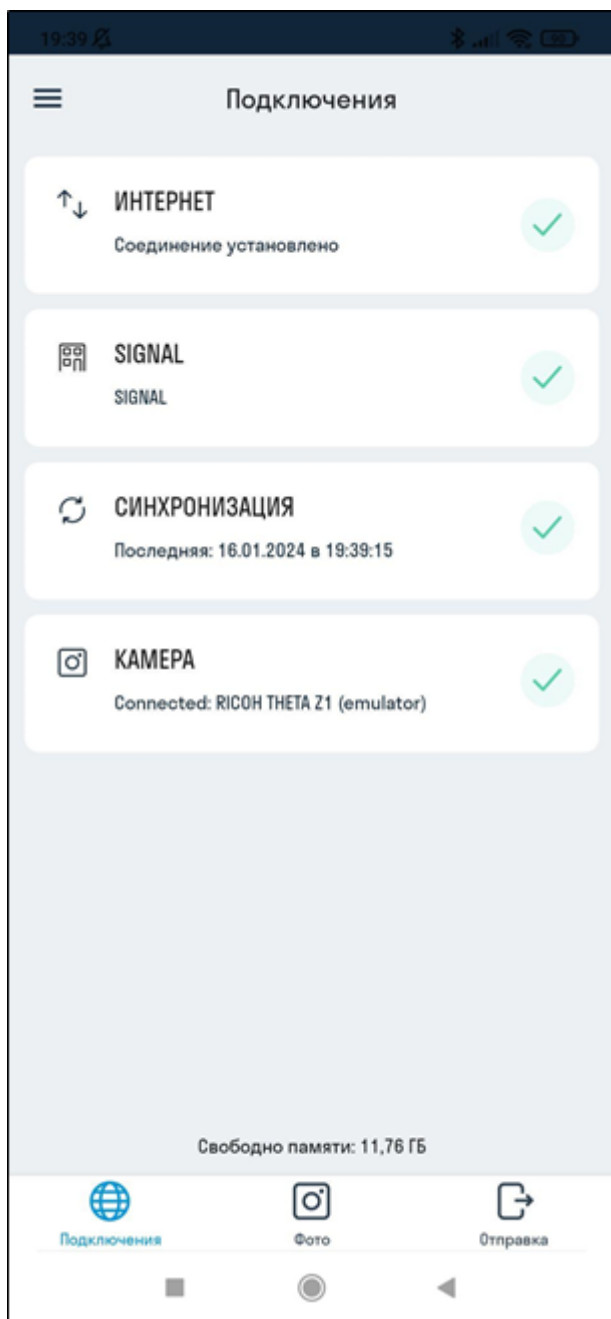
6. Подключитесь к wi-fi камеры (найдите в смартфоне в wi-fi сетях камеру). Система попросит ввести пароль - это цифры на нижней стороне камеры (а также цифры в имени wifi сети).



7. Затем перейдите обратно в приложение и нажмите “Камера”. Выберите из списка используемую камеру и нажмите “Сохранить”. Камера должна автоматически подключиться. При необходимости введите Логин и Пароль от камеры.

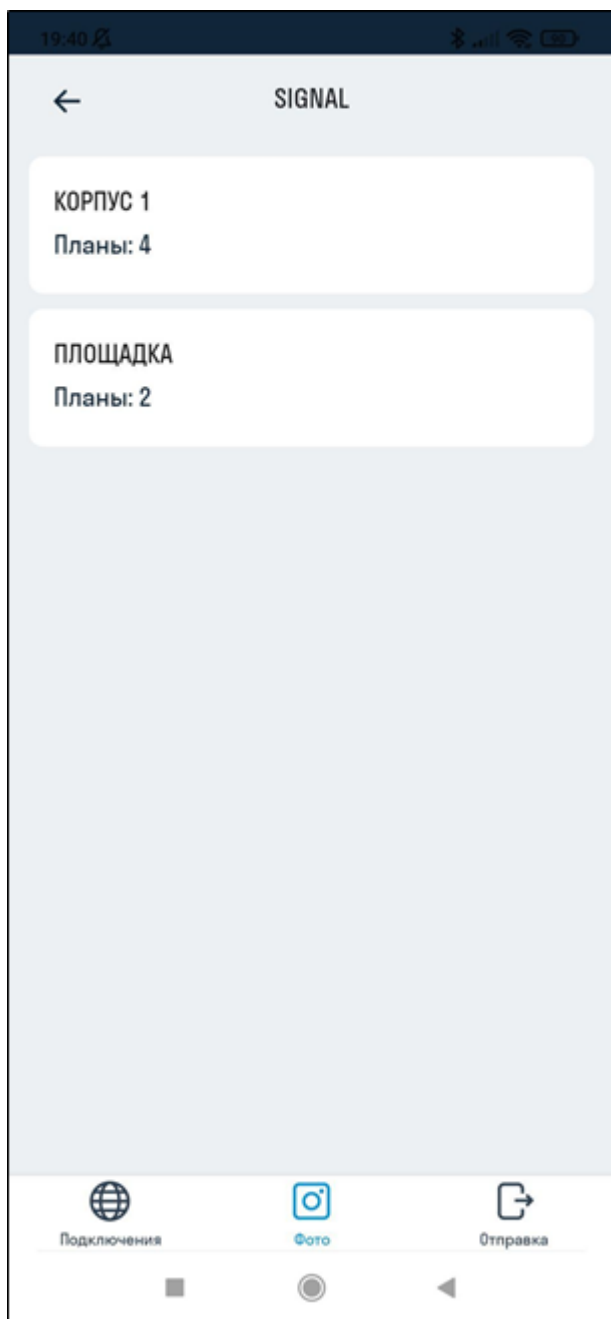


8. Подготовка завершена, можно приступать к съемке.

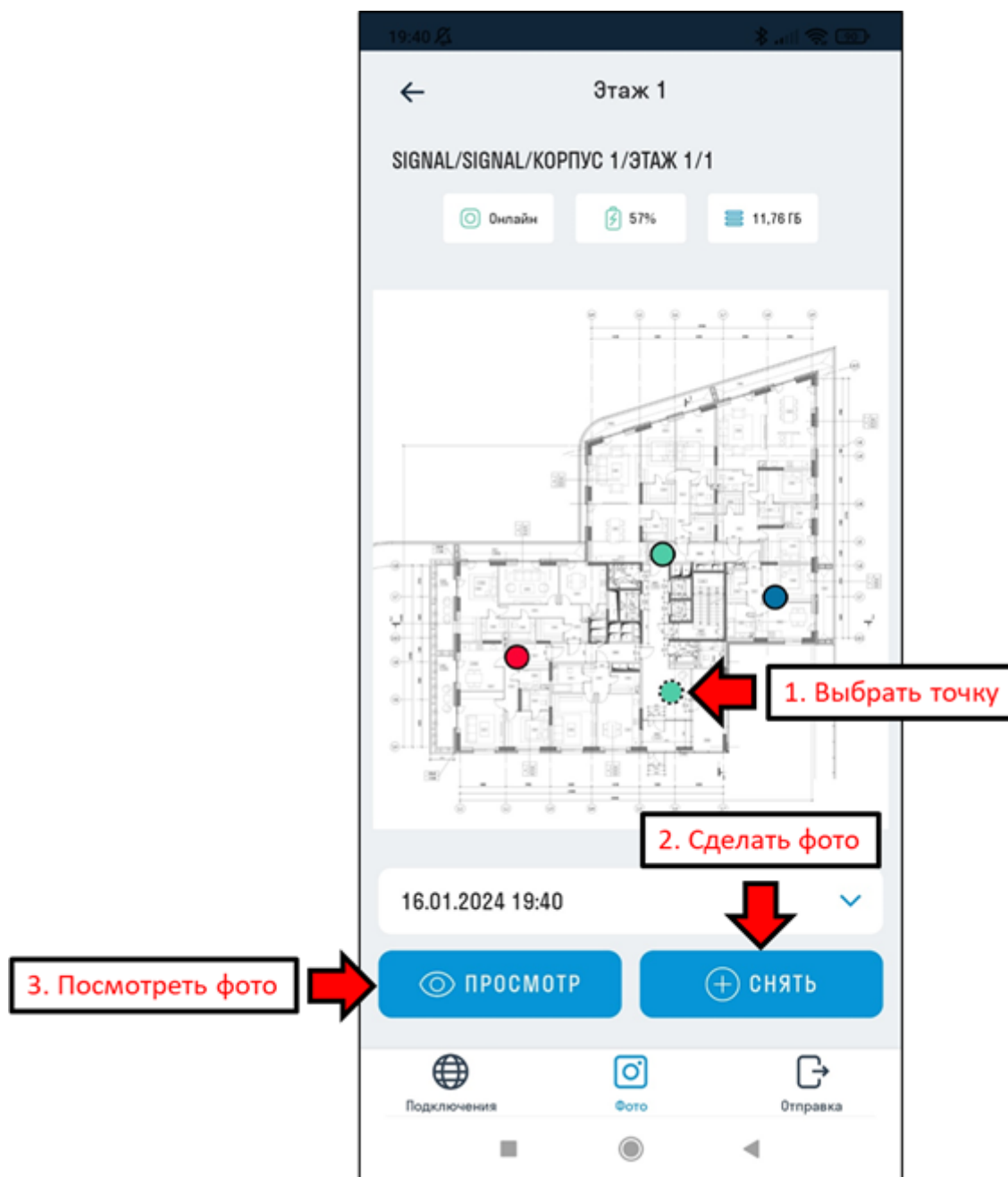


Работа

9. Перейдите в раздел “Фото”. Выберите корпус и этаж (план)



10. Далее выберите точку на плане и нажмите “Снять”, чтобы сделать фотографию. На одну точку можно снять несколько фотографий.



11. Для просмотра получившегося результата нажмите "Просмотр". При необходимости можно удалить фотографию.



12. Повторите процесс съемки (пункт 10) для остальных точек в проекте.

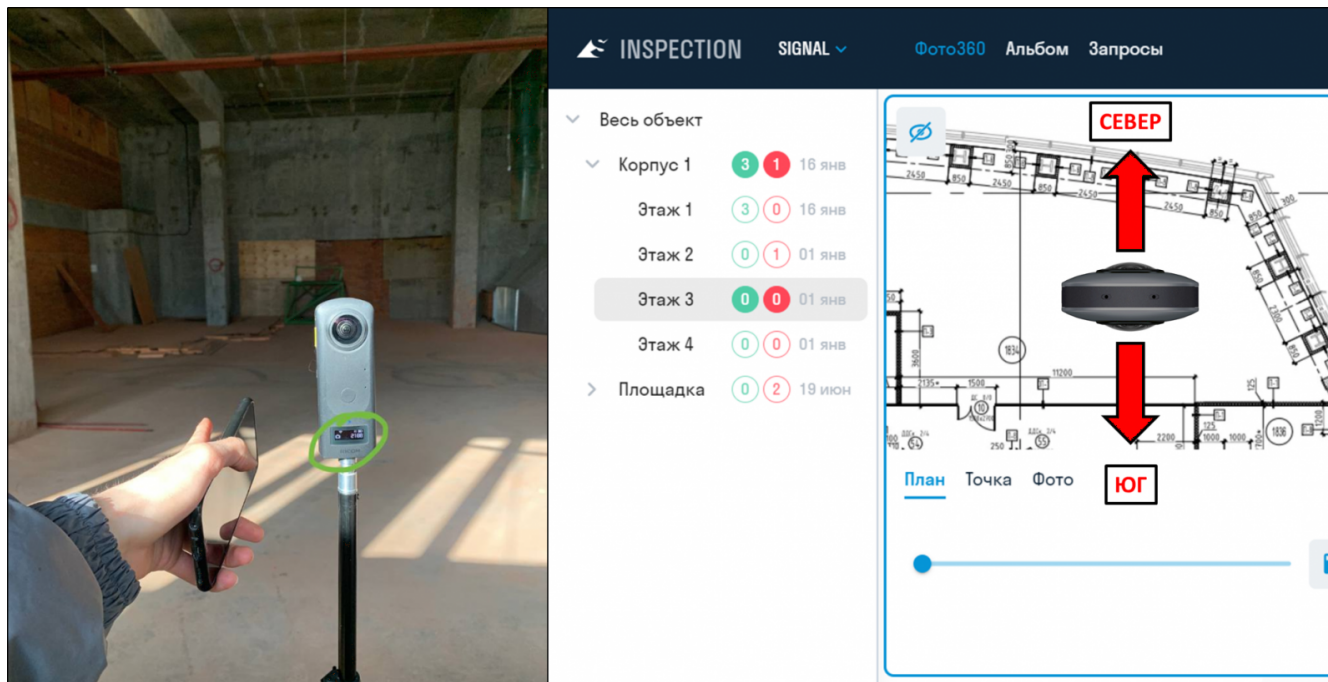
Рекомендации для съемки

В обычном режиме установку камеры на штативе выполняйте на высоте 1,80 м от уровня пола. В зависимости от задач съемки и снимаемого помещения настраивайте высоту исходя из ситуации. Например, съемка инженерных сетей в двухуровневом помещении с высотой потолка 7м.

ВАЖНО! Чтобы не корректировать направление севера фотографий, необходимо устанавливать камеру следующим образом:

- Камера Theta Z1- объектив на стороне с дисплеем камеры должен быть направлен на юг плана (лицом к вам).

- Камера Insta360 X3 - объектив на стороне с дисплеем камеры должен быть направлен на **север** плана (отвёрнут от вас).



В этом случае нулевой градус фотографии будет направлен на север плана.

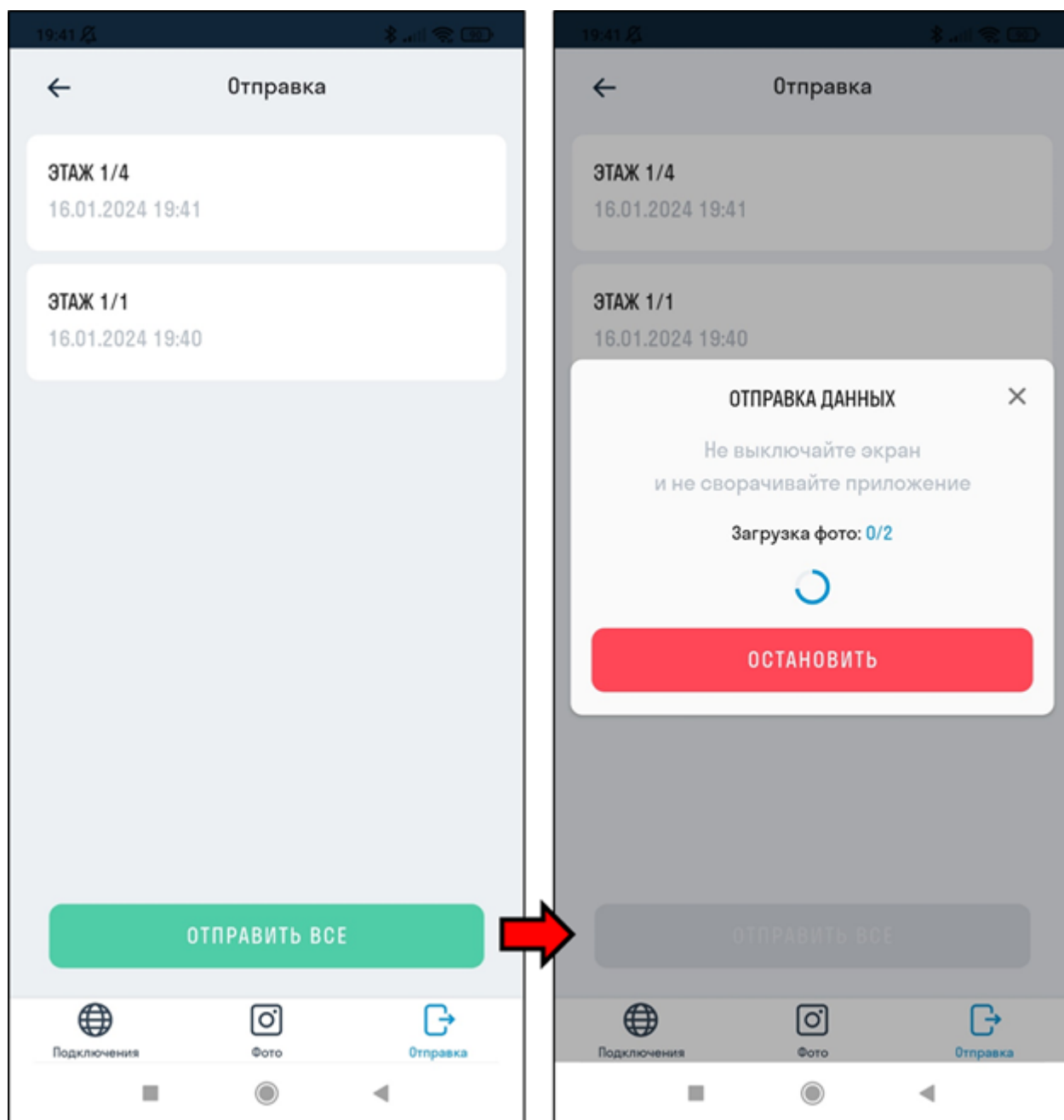
ВАЖНО: Убедитесь, что на камере выбран режим фотосъемки (не видео).



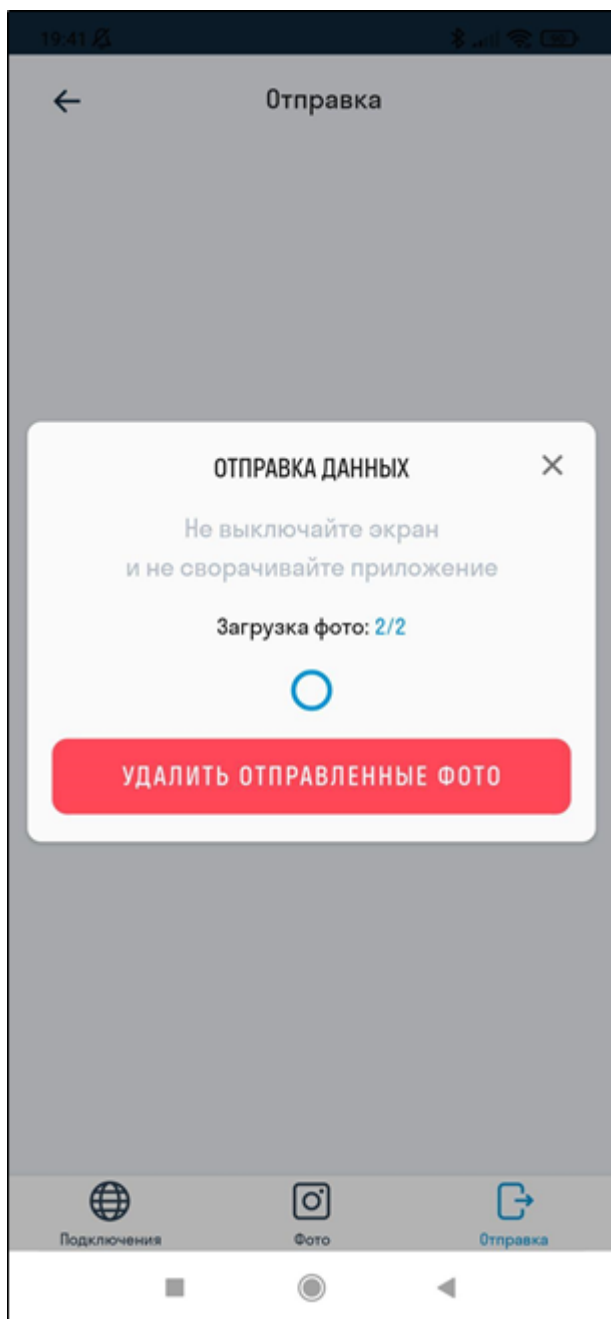
Выгрузка снимков

13. Отключите wi-fi камеры и подключите рабочий wi-fi или мобильную сеть (при использовании безлимитных тарифов)

14. Перейдите в раздел “Отправка”. Для выгрузки фотографий в сервис INSPECTION нажмите “Отправить все”. Дождитесь окончания выгрузки данных.



15. После отправки данных Вы можете удалить сделанные фотографии из памяти смартфона, нажав “Удалить отправленные фото”.



Revision #5

Created 16 January 2024 14:42:46 by Дмитрий Ниникин

Updated 17 January 2024 06:07:46 by Дмитрий Ниникин